

### Eintrittskarten

Wir empfehlen Ihnen die Vorbestellung per E-Mail oder Telefon. Die Abendkasse öffnet 45 Minuten vor Vorstellungsbeginn.

**E-Mail:** schauspiel-ticket@alanus.edu

**Telefon:** 02222.9321-1247  
(Anrufbeantworter)

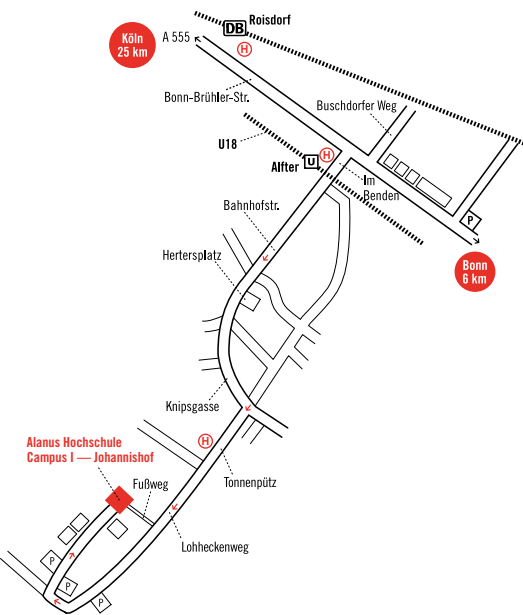
### Hinweis

Bei großer Nachfrage können Spieltermine hinzukommen. Unvorhergesehene Änderungen sind nicht auszuschließen. Bitte informieren Sie sich auf [www.alanus.edu](http://www.alanus.edu) oder auf [www.hoftheater-alfter.de](http://www.hoftheater-alfter.de).

### Herausgeber

Fachgebiet Schauspiel

Leitung: Prof. Dominik Schiefner



### Alanus Hochschule für Kunst und Gesellschaft

Fachgebiet Schauspiel  
Campus I, Johannishof  
53347 Alfter

[schauspiel-ticket@alanus.edu](mailto:schauspiel-ticket@alanus.edu)  
[www.alanus.edu](http://www.alanus.edu)

Foto: Marco Plecuch

# Hoftheater

## Spielplan



**Karten:**  
02222  
9321-1247

**Sept. bis Dez. 2016**

Alanus Hochschule für  
Kunst und Gesellschaft

# September – Dezember

## SEPTEMBER

Do 08	<b>Shakespeares Sommernachtstraum</b>	
Fr 09	<b>Shakespeares Sommernachtstraum</b>	
Sa 10	<b>Shakespeares Sommernachtstraum</b> Heimatemuseum Beuel	

## OKTOBER

Do 06	<b>Alles was zählt</b> // Szenenbouquet // Campus I	4
Do 13	<b>Alles was zählt</b> // Szenenbouquet // Campus I	
Di 18	<b>Alles was zählt</b> // Szenenbouquet // Campus II	
Do 20	<b>Alles was zählt</b> // Szenenbouquet // Campus I	
Mo 24	<b>Alles was zählt</b> // Intendantenvorsprechen // Werkstatt, Theater Bonn	4
Sa 29	<b>Alles was zählt</b> // Campus I *	4
Sa 29	<b>„Sneakpreview“</b> // Filmprojekt // 4. Jahr // Campus I *	5
Mo 31	<b>Alles was zählt</b> // Intendantenvorsprechen // Anton Bruckner Privatuniversität Linz	

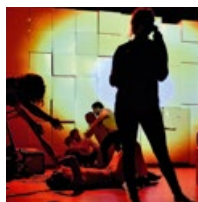
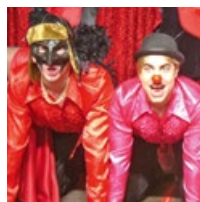
\*Studieninfotag (Programm Fachgebiet Schauspiel) 5

## NOVEMBER

Do 17	<b>Alles was zählt</b> // Intendantenvorsprechen // Landestheater Neuss	4
-------	---	---

## DEZEMBER

Sa 10	<b>Einige Nachrichten an das All</b>	6
So 11	<b>Einige Nachrichten an das All</b> Gastspiel Labortheater Dresden	



Mi 14	<b>Alles was zählt</b> // Intendantenvorsprechen // Theater in der Josefstadt Wien	4
Do 15	<b>Einstandsabend</b> // 1. Jahr // Campus I	7
Sa 16	<b>Szenen der Weltliteratur</b> // 3. Jahr // Campus I	8
So 17	<b>Szenen der Weltliteratur</b> // 3. Jahr // Campus I	8

## WEITERE TERMINE

Sa 02. Okt. 2016	<b>Verschiedene Auftritte</b> beim BonnFest auf dem Münster- und Marktplatz	
Di 11. Okt. 2016	<b>Performance</b> zur Verleihung des Rheumapreises in Berlin // 3. Jahr	
20./21. Jan. 2017	<b>Einigen Nachrichten an das All</b> Berlin Brotfabrik	6

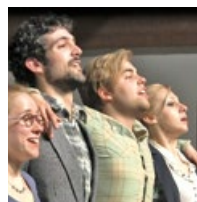
## AUSBLICK

Premiere Sitcom dell'arte „Lysistrata“ // Februar 2017
Premiere Diplominszenierung // März 2017

## Weitere Informationen

Rampe e. V.	10
Wir danken	10
Anfahrt	11

Fotos v.l.n.r. Diana-Maria Breuer, Klaus W. Schmidt, Katrin Marder, FG Schauspiel, René Harder



**Karten:**  
0222  
9321-1247

# Alles was zählt. Szenen der (Unter-)Weltliteratur



Foto: Oliver Betke

Das Studium neigt sich dem Ende zu. Die Studierenden der Abschlussklasse haben sich fast vier Jahre lang auf den verschiedensten Bühnen ausprobiert und sind nun bereit ihr Können unter Beweis zu stellen. Ein echtes Heimspiel!

## Es spielen

Olja Artes // Dimitrij Breuer // Lean Fargel // Cem Göktas // Thomas M. Hospes // Esra Maria Kreder // Yasmin Vanessa Münter

## Rollenlehrer

Dieter Braun // Stefko Hanushevsky // Stefan Herrmann // Anna Möbus // Gerhard Roß // Christina Schelhas // Dominik Schiefner // Beate Schwarzbauer // Michael Schwarzmann // Christian Wirmer

**Künstlerische Leitung** René Harder

**Musikalische Leitung** Michael Barfuß

## Termine

Do 06. Okt. // Do 13. Okt. 2016 // 19:30 Uhr // Großer Saal // Campus I // Johannishof // 53347 Alfter

Di 18. Okt. 2016 // 19:30 Uhr // Sondervorstellung // Alanus Studierende haben freien Eintritt // Mensa // Campus II // Villestr. 3 // 53347 Alfter

Do 20. Oktober 2016 // 19:30 Uhr // Baracke/Holzhaus 9 // Campus I // Johannishof // 53347 Alfter

## Eintritt

8,- Euro regulär // 4,- Euro ermäßigt // 2,- Euro Alanus Studierende

## Informationen zu den Studierenden finden Sie hier:

[www.alanus-schauspiel.de/absolventen-2017](http://www.alanus-schauspiel.de/absolventen-2017)  
oder per Telefon: 02222.9321-1251

Mit diesem Programm reisen die Studierenden und stellen sich der Theaterwelt im deutschsprachigen Raum vor (siehe Übersicht).

# Studieninfotag an der Alanus Hochschule



Foto: Dankmar Klein

Das Fachgebiet Schauspiel stellt sich am Samstag, 29. Oktober, mit folgendem Programm vor:

11.00 – 12.30 Uhr

## Körperarbeit/Sprechen/Darstellung.

### Die künstlerischen Hauptfächer des Studiengangs

Unterrichtseinblicke (3 x 30 Minuten) mit Ilona Pászthy, Prof. Georg Verhülsdonk, Prof. Dominik Schiefner  
Mozartsaal // Campus I // Johannishof

13.00 – 13.45 Uhr

### Vorstellung des Studiengangs in kleiner Podiumsrunde

Informationsgespräch mit Prof. Michael Schwarzmann, Prof. Georg Verhülsdonk und Studierenden  
Mozartsaal // Campus I // Johannishof

14.30 – 15.00 Uhr

### Sneakpreview Filmprojekt ( 30 Min. / 2016 )

Filmvorführung mit Prof. René Harder und Studierenden des letzten Abschlussjahrgangs  
Großer Saal // Campus I // Johannishof

16:00 – 16:45 Uhr (Teil 1) und 17:00 – 17:45 Uhr (Teil 2)

### Alles was zählt

Theateraufführung mit Studierenden des Abschlussjahrgangs, Professoren und Lehrbeauftragte aus dem Fach Darstellung  
Großer Saal // Campus I // Johannishof

Uhrzeit nach Vereinbarung

### Probenvorsprechen für interessierte Bewerber/innen

Professoren aus dem Bereich Darstellung  
Gebührenpflichtig: 25,- Euro  
Bitte vorher anmelden unter: [schauspiel@alanus.edu](mailto:schauspiel@alanus.edu)  
Campus I // Johannishof

# Einige Nachrichten an das All



Foto: René Fußhöller

Was die Menschen bewegt, sie antreibt und was ihnen wirklich etwas bedeutet, in einem einzigen Wort zusammenzufassen: Das ist die Aufgabe, die der Leiter des Fortgangs stellt. Eingeladen sind dazu eine dicke Frau, die zu Gast war in der Talkshow „Britt“, der Forscher Rafinesque, ein Politiker sowie der Autor Heinrich von Kleist. Gleichzeitig setzen Lum und Purl all ihre Hoffnung in ein gemeinsames Kind, das sie aus ihrer Funktionslosigkeit erlösen soll. Da sie jedoch Figuren eines Theaterstückes sind und ihre Zukunft festgeschrieben steht, werden sie zum Abwarten verdammt. Ein alleinerziehender Vater versucht mit dem Verlust seiner kleinen Tochter Hilda umzugehen. Ein verzweifelter Unhold unterbricht das Geschehen, indem er es auf „Weltraumschrott“ reduziert...

## Es spielen

Olja Artes // Dimitrij Breuer // Lean Fargel // Cem Göktas // Thomas M. Hospes // Esra Maria Kreder // Yasmin Münter

**Regie** Anna Katharina Winkler

**Ausstattung** René Fußhöller // Jan Vahl //

Studierende der Hochschule für Bildende Künste Dresden

**Musik** Dominik Schiefner

**Choreinstudierung** Georg Verhülsdonk

**Regieassistenz** Friedrich Kühtz

**Ausstattungsassistenz** Fabian Winke,

Studierender im Fachbereich Bildende Kunst

## Termine

Sa 10. Dez. // So 11. Dez. 2016 // 20:00 Uhr

Gastspiel Labortheater Dresden

Fr 20. Jan. // Sa 21. Jan. 2017 // 20:00 Uhr

Berlin Brotfabrik

## EINTRITT

12,- Euro // 8,- Euro ermäßigt

# Einstandsabend



Foto: Dominik Schiefner

Die elf frisch motivierten Studierenden des 1. Studienjahres präsentieren ein kleines, feines Programm, das sie eigenständig gestalten. Gerade einmal zwei Monate an der Hochschule, zeigen die Damen und Herren, was ihnen lieb und teuer ist. Eine Überraschung für alle. Man darf also gespannt sein. Bühne frei für die neuen „Ersties“!

## Es spielen und haben entwickelt

Nima Bazrafkan // Sulamith Aimée Hartmann // Florian Hausen // Leona Holzki // Constantin Elias Konradi // Lukas Metzinger // Oktay Önder // Larissa Ruppert // Nele Thomalla // Magali Vogel // Christina Wouters

## Termin

Do 15. Dez. 2016 // 19:30 Uhr // Großer Saal // Campus I

## Eintritt

8,- Euro regulär // 4,- Euro ermäßigt // 2,- Euro Alanus Studierende

# Szenen der Weltliteratur



Foto: S. Bilonst // www.flickr.com

Es wird dramatisch, tragisch, witzig, skurril und verrückt.

Für einen kurzen Moment lassen unsere Schauspielstudierenden des dritten Jahrgangs in jedem Monolog, in jeder Szene eine eigene Welt voller Emotionen, Abgründe und Glücksgefühle entstehen. Aus der Klassik und der Moderne präsentieren wir Ihnen die erste öffentliche Darbietung zukünftiger Vorsprechrollen.

## Künstlerische Leitung

Stefan Herrmann // Benjamin Höppner // Anna Möbus //  
Gerhard Roß // Beate Schwarzbauer // Annika Schilling //  
Doris Dexe

## Es spielen

Anton Becker // Lena Ehmer // Sina Große-Beck //  
Alessandro Grossi // Christian Haupt // David-Joshua Meißner //  
Asya Pritchard // Nina Alena Ruhz // Maria Shafit //  
Emanuel Weber

## Termine

Fr 16. Dezember // 19:30 Uhr // Holzhaus 9 // Campus I  
Sa 17. Dezember // 19:30 Uhr // Holzhaus 9 // Campus I

## Eintritt

8,- Euro regulär // 4,- Euro ermäßigt // 2,- Euro Alanus Studierende

# Schauspiel studieren



Foto: Brotfabrik Bonn

Ihr Studium schließen Sie mit dem Hochschuldiplom ab, das dem Abschluss staatlicher Hochschulen für Schauspiel gleichgestellt ist. Sie werden mit Abschluss automatisch in die ZAV-Künstlervermittlung aufgenommen und nehmen an den Intendantenvor-sprechen teil.

Das Studium ist in mehrere Fächer gegliedert: Szenen- und Rollenstudium, Sprechen, Bewegung, Dramaturgie, Schauspiel-gesang, Kamera-Acting. Der Grundlagenunterricht in diesen Fächern fließt regelmäßig in künstlerische Projekte ein.

Wir nehmen pro Jahr in der Regel nur maximal 10 Studierende auf, um eine individuelle Ausbildung und hohe Qualität zu gewähr-leisten.

## Bewerbung zum Studium

Sie können sich jederzeit um einen Studienplatz bewerben. Die Aufnahme erfolgt jeweils zum Herbstsemester. Die Qualifizierung zum Studium wird in einem dreigliedrigen Aufnahmeverfahren festgestellt.

## Termine Eignungsprüfung

Sa 28. Januar 2017  
Do 06. – Fr 07. Juli 2017  
Fr 01. – Sa 02. September 2017

## Fragen und Anmeldung

02222.9321-1245 (Di–Do 09:00–12:00 Uhr)  
schauspiel@alanus.edu

# Schauspieltalente auf die Rampe



Foto: Marco Pleuch

Rampe e. V. ist ein Verein zur Förderung des Schauspielnachwuchses im Großraum Bonn, vor allem aber an der Alanus Hochschule. Wir wollen dazu beitragen, dass junge Schauspieltalente die bestmögliche Ausbildung erhalten und erste Bühnenerfahrungen sammeln können. Kurz: Wir helfen jungen Schauspielerinnen und Schauspielern auf die Rampe.

Werden Sie Mitglied in unserem Förderverein, unterstützen Sie unsere Arbeit mit einer Spende oder helfen Sie einfach mit – vor oder hinter der Bühne. Wir freuen uns darauf, Sie als Mitglied von Rampe e. V. zugunsten junger und begabter Künstler begrüßen zu dürfen!

## Kontakt

Tel. 0228.2598-7558

## Spendenkonto

VR-Bank Bonn

IBAN: DE47 3816 0220 6503 4220 16

BIC: GENODED1HBO



## Wir danken unseren Kooperationspartnern für den Unterricht und Spielbetrieb

Agentur Weber Shandwick // Akademie für Internationale Bildung (AIB) // Barbarossa Film Köln // fwt Freies Werkstatt Theater Köln // Hochschule für Bildende Künste Dresden (insbesondere Bühnen- und Kostümbild) // ifs – Internationale Filmschule Köln // khm – Kunsthochschule für Medien Köln // Kulturreferat der Bundesstadt Bonn // Rheinische Fachhochschule Köln (Mediendesign) // SAE Institute Köln // Theater Bonn // Theater Görlitz // Theater Bautzen // Theater im Bauturm Köln // Theater im Kulturzentrum Brotfabrik Bonn // Theater Marabu Bonn

# Anfahrt



## Anreise mit öffentlichen Verkehrsmitteln

Ab dem Bonner Hauptbahnhof fahren Sie mit den Straßenbahnlinien 18 oder 68 in Richtung Köln bis zur Haltestelle Alfter/ Alanus Hochschule.

Von dort folgen Sie den Schildern „Alanus Hochschule/ Johannishof“. Zu Fuß benötigen Sie etwa 30 Minuten bis zum Campus I/Johannishof den Berg hoch.

Die Kleinbuslinie 882 bringt Sie von der Haltestelle Ⓡ „Alfter Stadtbahn“ bis zur Haltestelle Ⓡ „Lohheckenweg“. Von dort sind es noch etwa 5 Minuten Fußweg bis zum Johannishof. Außerhalb der Busfahrzeiten ist es auch möglich, ein „Anruf-Sammel-Taxi“ eine halbe Stunde im Voraus zu bestellen. (Tel. 01806.151515, Gebühr bitte erfragen).

Aus Köln kommend fahren Sie mit dem Regionalverkehr bis zur Haltestelle Ⓡ „Roisdorf Bahnhof“ und nehmen die Kleinbuslinie 882 bis zur Haltestelle Ⓡ „Lohheckenweg“. (s. Skizze auf der Rückseite)

## Anreise mit dem Auto

Der Johannishof am Campus I ist in einigen Navigationsgeräten nicht verzeichnet. Bitte geben Sie daher als Zielstraße „Lohheckenweg“ ein und folgen den Schildern „Alanus Hochschule/ Johannishof“.

Wir bitten Sie, den Parkplatz am Geländeeingang zu nutzen.